

摂津市

参加無料



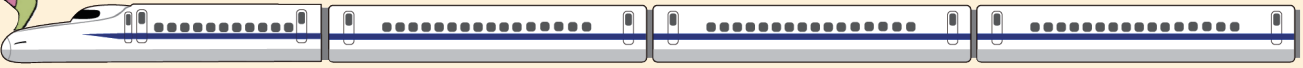
2022

介護のお仕事

福祉就職 フェア



介護職員・看護師・ヘルパー・調理・生活支援員・ケアマネ・事務員・送迎ドライバーなどを募集します。無資格・未経験の方や短時間勤務を希望の方も、お気軽にご相談ください。



無料
カフェコーナー
あり!

保育スペースあり

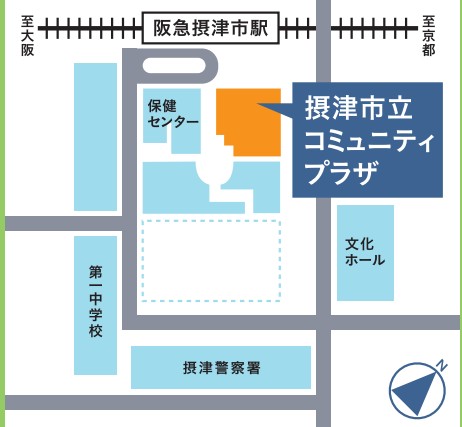
お子様がいらっしゃる方や主婦の方も
ゆっくりご来場いただけます!

感染症対策について

新型コロナウイルスへの感染予防のため、消毒・換気の徹底をしておりますので
ご安心ください。また、お客様へマスク着用の上ご来場いただくようご協力お願いします。



7月9日(土) 令和4年 10:00~16:00
摂津市立コミュニティプラザ3F【コンベンションホール】



■阪急京都線「摂津市」駅から徒歩1分
■JR京都線「千里丘」駅から徒歩10分

【無料体験コーナー】

◆美容コーナー
(フェイシャルエステなど)
ハンドケア、肌質分析、
ワンポイントメイク



◆骨密度測定コーナー
骨の健康を調べてみませんか?

◆進学貸付金
相談コーナー

介護福祉士、社会福祉士を
目指す方必見!

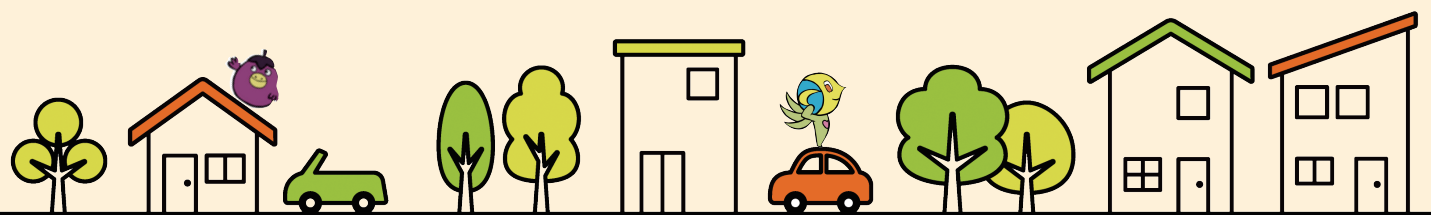


- 1 お仕事相談コーナー開設!
- 2 学生限定! インターンシップ受入れ相談会開催!

摂津市マスコットキャラクター
なす丸くん



シールラリー
参加者に条件クリアで
先着50名様に
500円分クオカード
をプレゼント!



お問い合わせ先: 摂津市福祉就職フェア 事務局 とりかい白鷺園内 TEL 072-654-5094 FAX 072-654-3494

《主催》摂津市介護保険事業者連絡会 / 摂津市 《後援》社会福祉法人大阪府社会福祉協議会 大阪福祉人材支援センター
《参加事業所名》ケアセンターたんぼぼ、光摂会、昭和病院、摂津いやし園、せつつ桜苑、摂津市社会福祉協議会、摂津特養ひかり、
摂津市立みきの路、デイサービス希楽瞳輝、とりかい白鷺園、花みずぎ、宮川リハビリデイセンター、ゆうとび庵摂津・千里丘、老健ひかり(五十音順)